

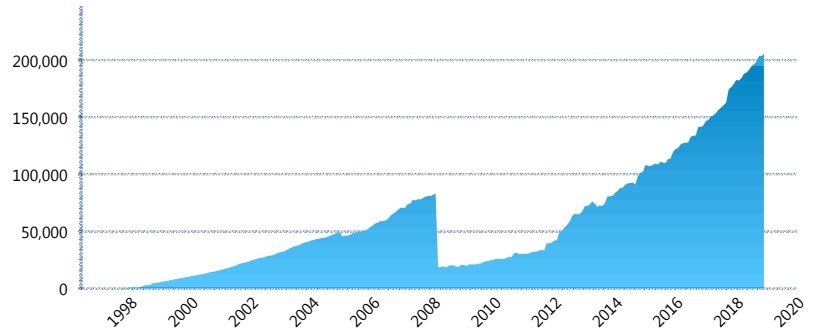
I. INFORMACIÓN FINANCIERA

I) Detalles del Fondo

Detalles del Fondo	
Razón Social	Fondo Profuturo SB2, S.A. de C.V., Siefore
Inicio de Operaciones	30/01/1998
Tipo de Fondo	Básica
Clave Bolsa	PROF-B2
Activos Administrados *	205,919
ISIN	MX54PR3C0021
Comisión Anual	0.99%
Administrador	Profuturo Afore, S.A. de C.V.
Director General	Lic. Arturo García Rodríguez
Presidente del Consejo	Alberto Baillères González

Activos Administrados *

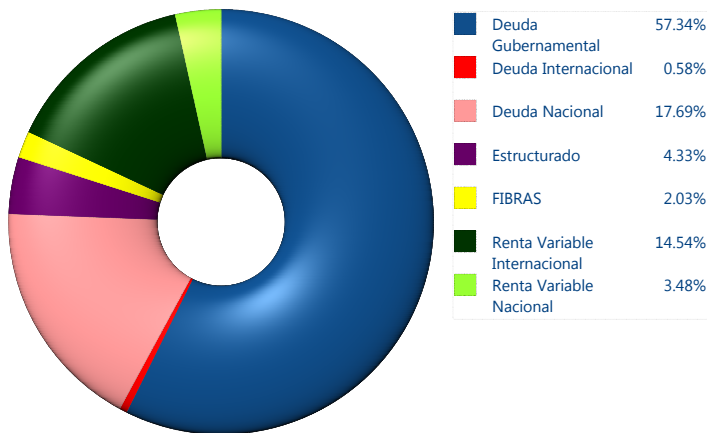
\$205,919



*Cifras en millones de pesos

Contiene el efecto de fusiones, cortes transversales y transferencias por edad. Para mayor información consultar: <http://www.consar.gob.mx/gobmx/Aplicativo/Factsheets/EC/ECSAR.pdf>

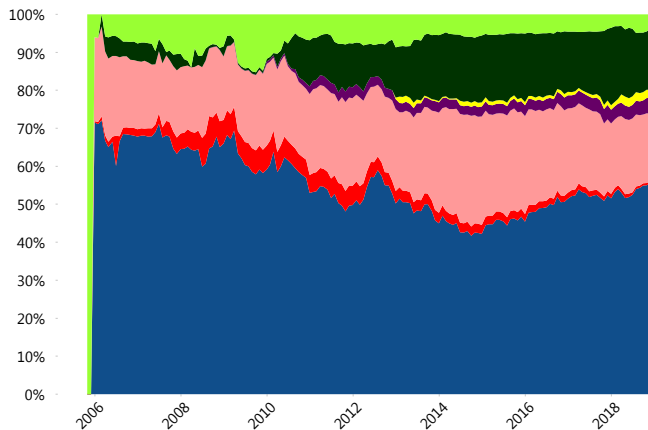
II) Inversiones



Tipo de Instrumento		Profuturo (SB2)	Sistema Básicas 2**
Renta Variable Nacional	Renta Variable Nacional	3.48%	5.40%
	Total	3.48%	5.40%
Renta Variable Internacional	Renta Variable Internacional	14.54%	11.89%
	Total	14.54%	11.89%
Mercancías	Mercancías	0.00%	0.29%
	Total	0.00%	0.29%
FIBRAS	FIBRAS	2.03%	2.78%
	Total	2.03%	2.78%
Estructurado	Estructurados	4.33%	6.01%
	Total	4.33%	6.01%
Deuda Nacional	Aerolíneas	0.00%	0.00%
	Alimentos	0.90%	0.82%
	Automotriz	0.00%	0.15%
	Banca de Desarrollo	3.36%	1.53%
	Bancario	1.40%	1.18%
	Bebidas	1.02%	0.63%
	Cemento	0.00%	0.04%
	Centros Comerciales	0.00%	0.06%
	Consumo	0.30%	0.28%
	Deuda CP	0.00%	0.00%
	Empresas Productivas del Estado	3.17%	2.91%
	Estados	0.23%	0.44%
	Europeos	0.22%	3.13%
	Grupos Industriales	0.33%	0.59%
	Infraestructura	1.19%	3.89%
	Inmobiliario	0.00%	0.05%
	Otros	1.63%	0.98%
Papel	0.09%	0.10%	
Serv. Financieros	0.20%	0.45%	
Siderúrgica	0.00%	0.00%	
Telecom	2.00%	1.26%	
Transporte	0.46%	0.54%	
Vivienda	1.18%	1.53%	
Total	17.69%	20.58%	
Deuda Internacional	Deuda Internacional	0.58%	1.02%
	Total	0.58%	1.02%
Deuda Gubernamental	BONDESD	3.87%	1.02%
	BONOS	5.64%	12.10%
	BPA182	0.00%	0.43%
	BPAS	0.00%	0.05%
	CBIC	1.83%	3.81%
	CETES	9.10%	5.07%
	REPORTO	0.00%	1.86%
	UDIBONO	36.90%	26.99%
	UMS	0.00%	0.70%
	Total	57.34%	52.03%
Total	100.00%	100.00%	

**Considera las inversiones de todo el grupo de SIEFORES Básicas 2
Cifras al cierre de diciembre de 2018

Evolución de Inversiones



III) Desempeño

Rendimiento Bolsa

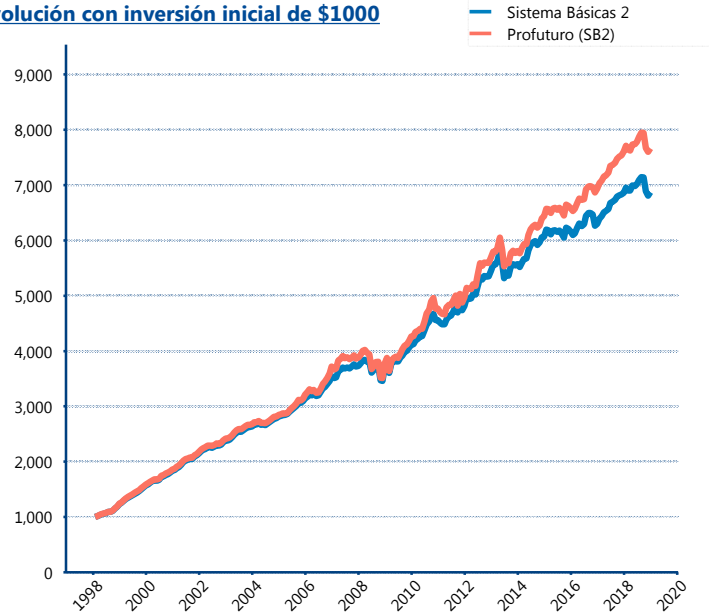
Tipo	Profuturo (SB2)	Sistema Básicas 2
1 año	0.78%	0.26%
2 años	5.00%	4.28%
3 años	5.23%	3.80%
5 años	5.62%	4.23%
Histórico	10.43%	9.84%

Indicador de Rendimiento Neto

Siefore	IRN %
Profuturo (SB2)	6.32%
Coppel (SB2)	5.97%
Principal (SB2)	4.98%
Azteca (SB2)	4.94%
SURA (SB2)	4.90%
Citibanamex (SB2)	4.85%
Inbursa (SB2)	4.74%
PensionISSSTE (SB2)	4.56%
XXI-Banorte (SB2)	4.37%
Invercap (SB2)	4.11%

Promedio Ponderado	4.97 %
Promedio Simple	4.97 %

Evolución con inversión inicial de \$1000



Construido con el precio de la Siefore registrado en la Bolsa Mexicana de Valores

IV) Medidas de sensibilidad y riesgos

Evolución del Plazo Promedio Ponderado

